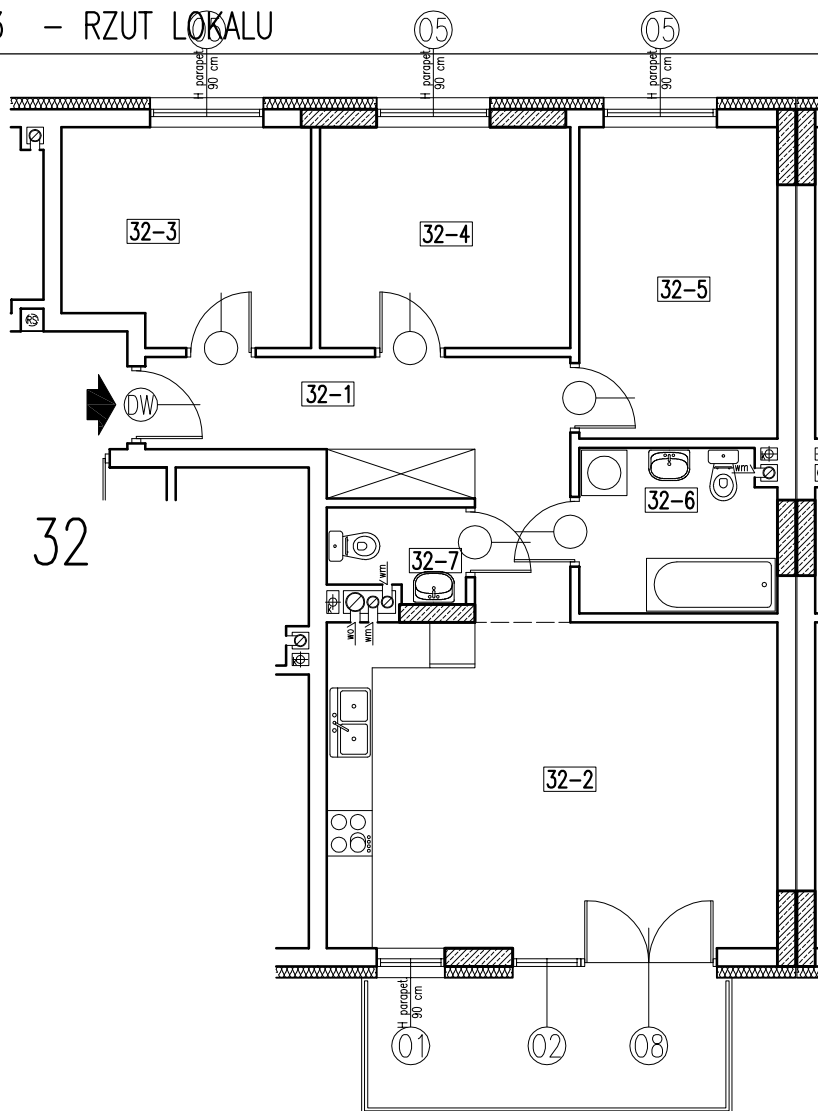


ZAŁĄCZNIK nr 3 - RZUT LOKALU

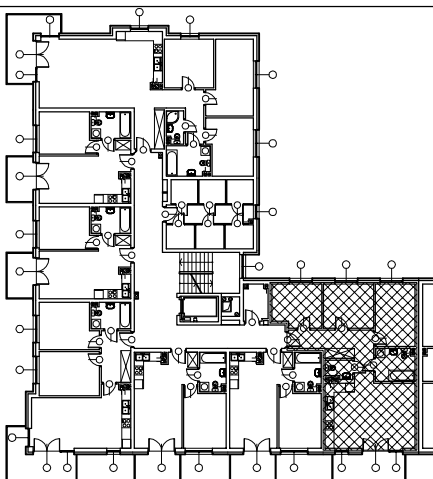
LOKAL nr 32



LOKAL 32

32-1	KORYTARZ	parkiet	10,86 m ²
32-2	POKÓJ+ANEKS KUCH.	parkiet/gres	25,48 m ²
32-3	POKÓJ	parkiet	9,00 m ²
32-4	POKÓJ	parkiet	9,54 m ²
32-5	POKÓJ	parkiet	10,66 m ²
32-6	ŁAZIENKA	gres	5,49 m ²
32-7	WC	gres	2,04 m ²
RAZEM:			73,07 m ²

+ PRZYNALEŻNA KOMÓRKA LOKATORSKA nr 32 -3,71 m²



DWA BUDYNKI MIESZKALNE WIELORODZINNE Z GARAŻAMI W ZABUDOWIE BLIŹNIACZEJ

05-091 Ząbki, ul. Dzika
dz. nr ewid. 34, 35, 39/3 w obr. 03-32

inwestor: Przedsiębiorstwo Budowlano-Handlowe "GÓR-PIS" Sp.J.
Paweł Góról i Wspólnicy
ul. Chopina 17 A
05-091 Ząbki

LOKAL nr 32

SKALA

1:100

RZUT IV PIĘTRA
budynek A

projektował mgr inż. arch. Dariusz Was