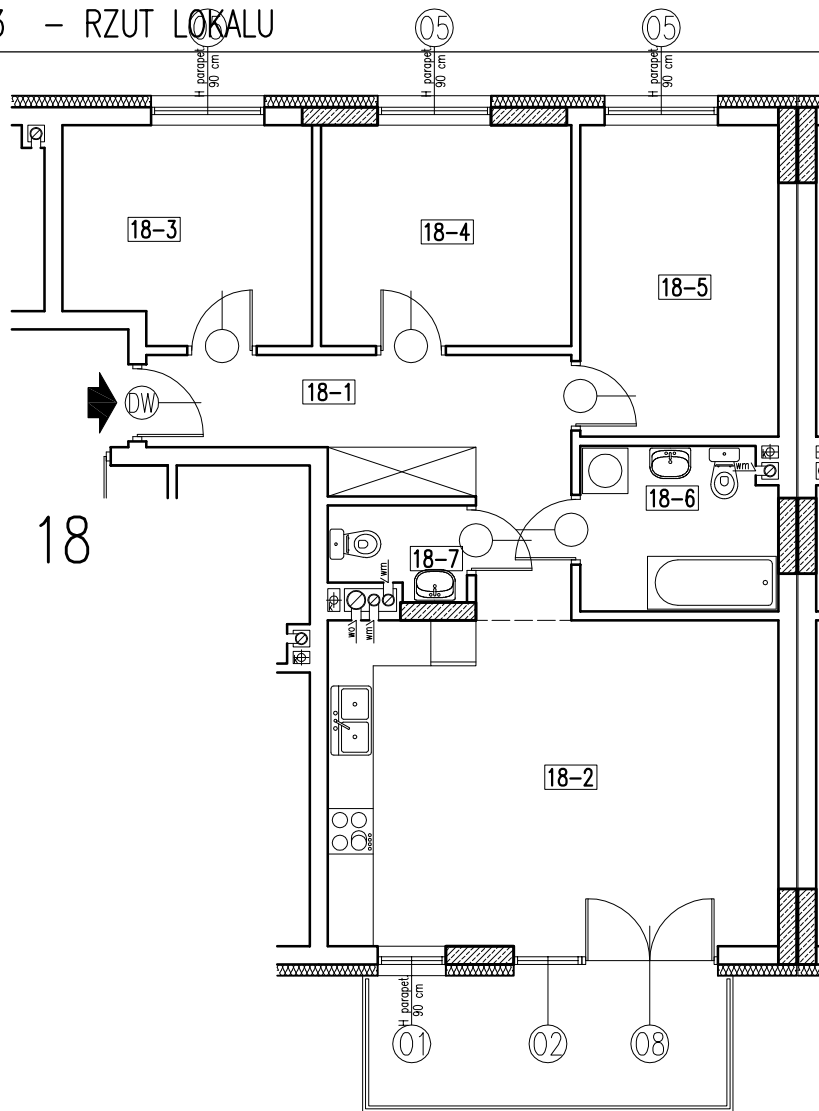


ZAŁĄCZNIK nr 3 - RZUT LOKALU

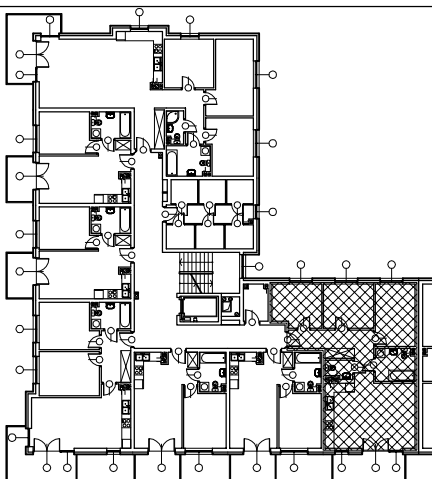
LOKAL nr 18



LOKAL 18

18-1	KORYTARZ	parkiet	10,86 m ²
18-2	POKÓJ+ANEKS KUCH.	parkiet/gres	25,48 m ²
18-3	POKÓJ	parkiet	9,00 m ²
18-4	POKÓJ	parkiet	9,54 m ²
18-5	POKÓJ	parkiet	10,66 m ²
18-6	ŁAZIENKA	gres	5,49 m ²
18-7	WC	gres	2,04 m ²
RAZEM:			73,07 m ²

+ PRZYNALEŻNA KOMÓRKA LOKATORSKA nr 18 -3,79 m²



DWA BUDYNKI MIESZKALNE WIELORODZINNE
Z GARAŻAMI W ZABUDOWIE BLIŹNIACZEJ

05-091 Zqbki, ul. Dzika
dz. nr ewid. 34, 35, 39/3 w obr. 03-32

inwestor: Przedsiębiorstwo Budowlano-Handlowe "GÓR-PIS" Sp.J.
Paweł Góról i Wspólnicy
ul. Chopina 17 A
05-091 Zqbki

LOKAL nr 18

SKALA

1:100

RZUT II PIĘTRA
budynek A

projektował mgr inż. arch. Dariusz Was