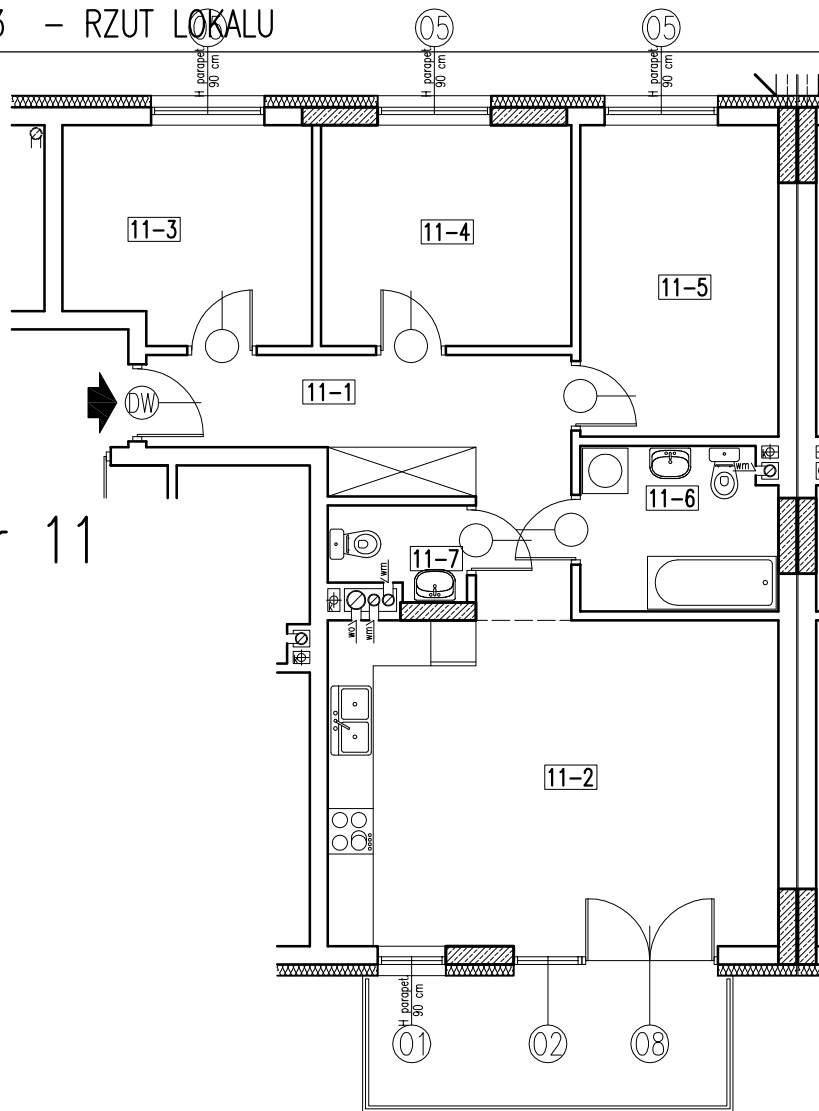


ZAŁĄCZNIK nr 3 - RZUT LOKALU

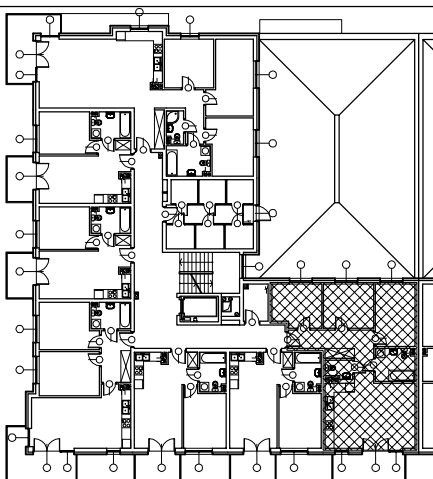
LOKAL nr 11



LOKAL 11

11-1	KORYTARZ	parkiet	10,86 m <sup>2</sup>
11-2	POKÓJ+ANEKS KUCH.	parkiet/gres	25,48 m <sup>2</sup>
11-3	POKÓJ	parkiet	9,00 m <sup>2</sup>
11-4	POKÓJ	parkiet	9,54 m <sup>2</sup>
11-5	POKÓJ	parkiet	10,66 m <sup>2</sup>
11-6	ŁAZIENKA	gres	5,49 m <sup>2</sup>
11-7	WC	gres	2,04 m <sup>2</sup>
RAZEM:			73,07 m <sup>2</sup>

+ PRZYNALEŻNA KOMÓRKA LOKATORSKA nr 11 -3,88 m<sup>2</sup>



DWA BUDYNKI MIESZKALNE WIELORODZINNE  
Z GARAŻAMI W ZABUDOWIE BLIŹNIACZEJ

05-091 Zqbki, ul. Dzika  
dz. nr ewid. 34, 35, 39/3 w obr. 03-32

inwestor: Przedsiębiorstwo Budowlano-Handlowe "GÓR-PIS" Sp.J.  
Paweł Góról i Wspólnicy  
ul. Chopina 17 A  
05-091 Zqbki

LOKAL nr 11

SKALA

1:100

RZUT I PIĘTRA  
budynek A

projektował mgr inż. arch. Dariusz Was