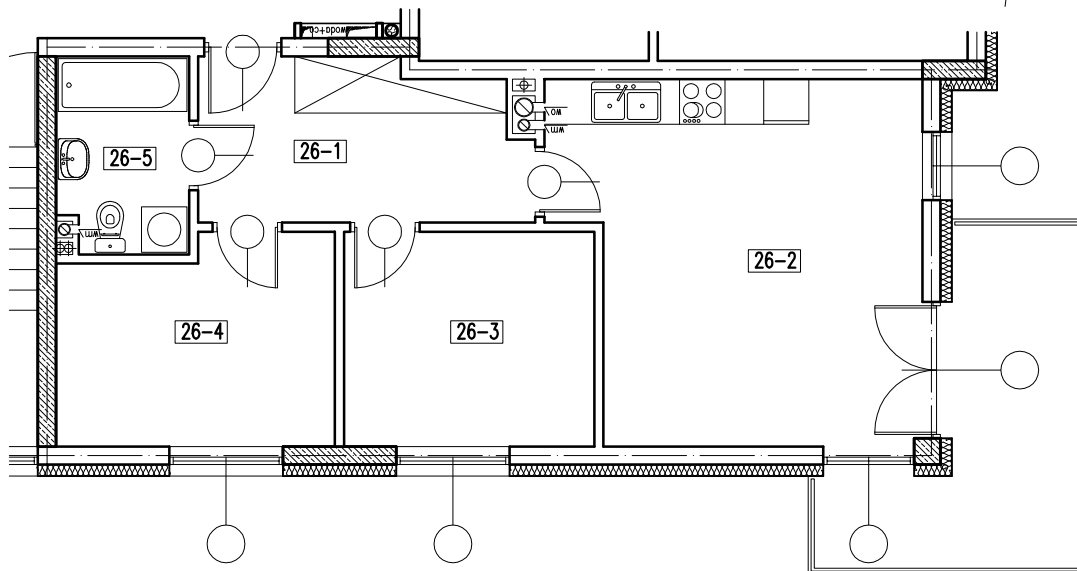
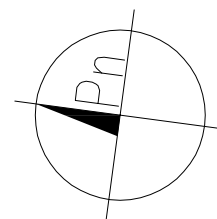


RZUT PARTERU

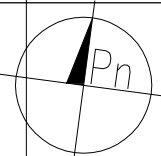
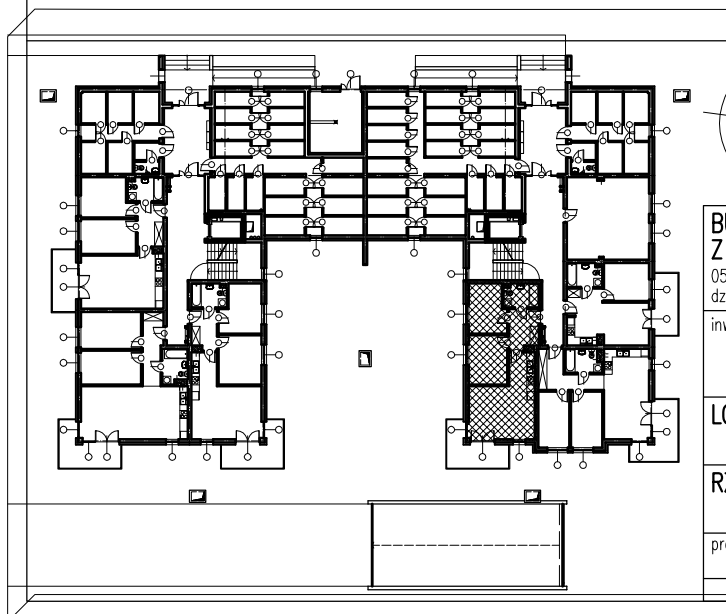
LOKAL NR 26



LOKAL 26

26-1	KORYTARZ	parkiet	8,80 m <sup>2</sup>
26-2	POKÓJ+ANEKS KUCH.	parkiet+gres	21,78 m <sup>2</sup>
26-3	POKÓJ	parkiet	9,28 m <sup>2</sup>
26-4	POKÓJ	parkiet	9,56 m <sup>2</sup>
26-5	ŁAZIENKA	gres	4,37 m <sup>2</sup>
		RAZEM:	53,79 m <sup>2</sup>

+ PRZYNALEŻNA KOMÓRKA LOKATORSKA nr 26 -2,91 m<sup>2</sup>



BUDYNEK MIESZKALNY WIELORODZINNY  
Z GARAŻEM PODZIEMNYM

05-091 Ząbki, ul. Szwolezerów  
dz. nr ewid. dz. nr ewid. 50/7, 51/7 i 52/7 w obr. 03-26

inwestor: Przedsiębiorstwo Budowlano-Handlowe "GÓR-PIS" Sp. J.  
Paweł Góról i Wspólnicy  
ul. Chopina 17 A  
05-091 Ząbki

LOKAL NR 26

SKALA

1:100

RZUT PARTERU

projektował mgr inż. arch. Dariusz Was