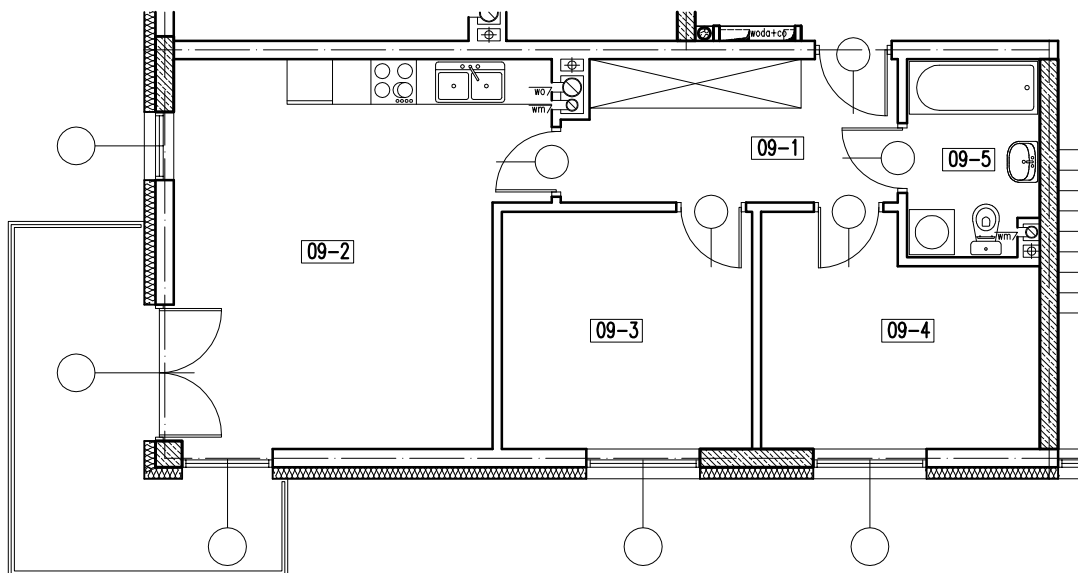
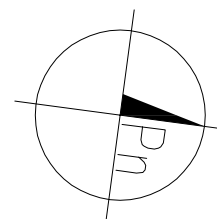


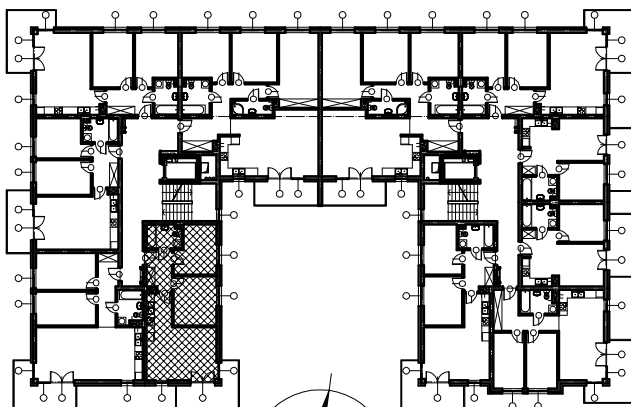
## RZUT II PIĘTRA LOKAL NR 09



## LOKAL 09

09-1	KORYTARZ	parkiet	8,00 m <sup>2</sup>
09-2	POKÓJ+ANEKS KUCH.	parkiet+gres	23,04 m <sup>2</sup>
09-3	POKÓJ	parkiet	10,27 m <sup>2</sup>
09-4	POKÓJ	parkiet	10,10 m <sup>2</sup>
09-5	ŁAZIENKA	gres	4,37 m <sup>2</sup>
		RAZEM:	55,78 m <sup>2</sup>

+ PRZYNALEŻNA KOMÓRKA LOKATORSKA nr 09 -2,91 m<sup>2</sup>

BUDYNEK MIESZKALNY WIELORODZINNY  
Z GARAZEM PODZIEMNYM

05-091 Ząbki, ul. Szwolezerów  
dz. nr ewid. dz. nr ewid. 50/7, 51/7 i 52/7 w obr. 03-26

inwestor: Przedsiębiorstwo Budowlano-Handlowe "GÓR-PIS" Sp.J.  
Paweł Góral i Wspólnicy  
ul. Chopina 17 A  
05-091 Ząbki

LOKAL NR 09

SKALA

1:100

RZUT II PIĘTRA

projektował mgr inż. arch. Dariusz Was