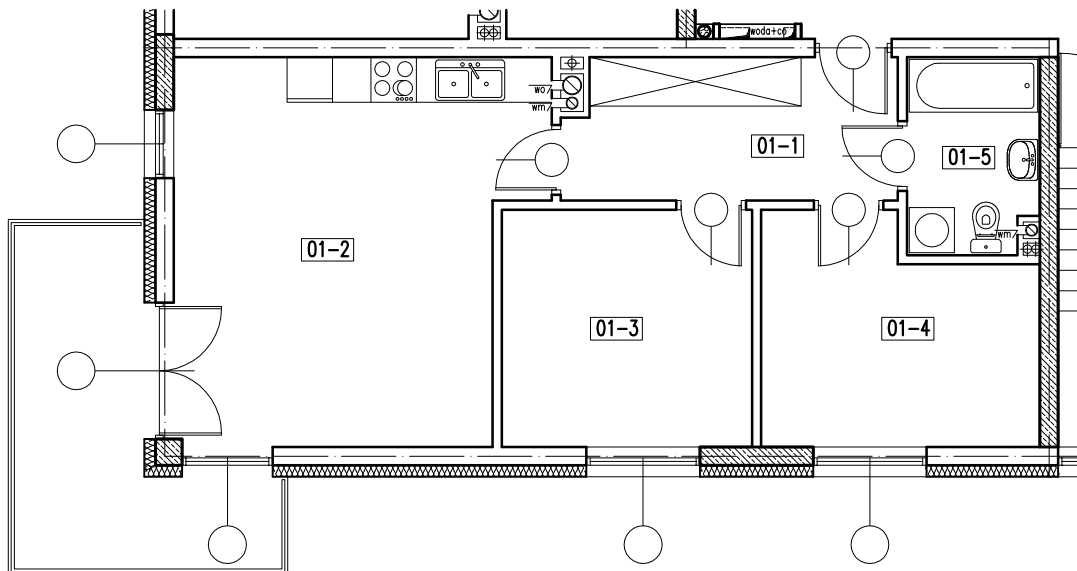
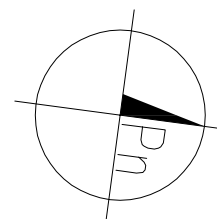


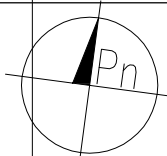
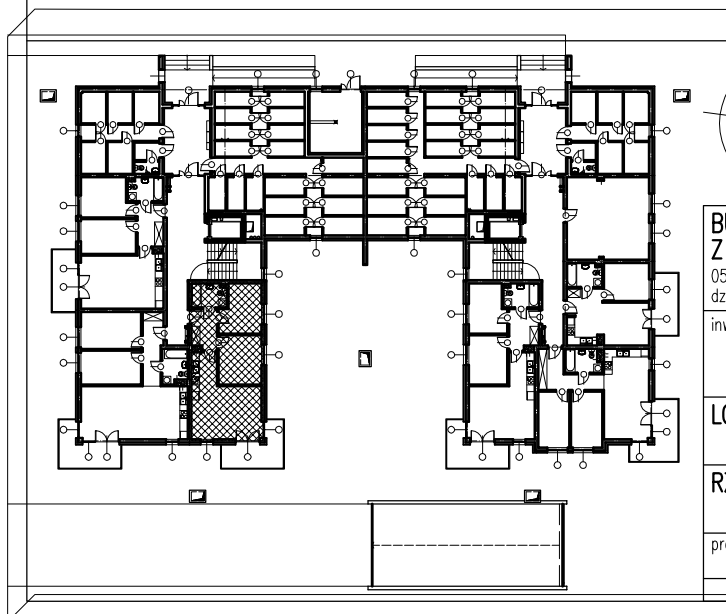
RZUT PARTERU LOKAL NR 01



LOKAL 01

01-1	KORYTARZ	parkiet	8,00 m <sup>2</sup>
01-2	POKÓJ+ANEKS KUCH.	parkiet+gres	23,04 m <sup>2</sup>
01-3	POKÓJ	parkiet	10,27 m <sup>2</sup>
01-4	POKÓJ	parkiet	10,10 m <sup>2</sup>
01-5	ŁAZIENKA	gres	4,37 m <sup>2</sup>
		RAZEM:	55,78 m <sup>2</sup>

+ PRZYNALEŻNA KOMÓRKA LOKATORSKA nr 01 -2,91 m<sup>2</sup>



BUDYNEK MIESZKALNY WIELORODZINNY  
Z GARAZEM PODZIEMNYM

05-091 Ząbki, ul. Szwolezerów  
dz. nr ewid. dz. nr ewid. 50/7, 51/7 i 52/7 w obr. 03-26

inwestor: Przedsiębiorstwo Budowlano-Handlowe "GÓR-PIS" Sp. J.  
Paweł Góral i Wspólnicy  
ul. Chopina 17 A  
05-091 Ząbki

LOKAL NR 01

SKALA

1:100

RZUT PARTERU

projektował mgr inż. arch. Dariusz Was